

**TOP** Giro Laghi Coredo e Tavon

↔ 2,7 km

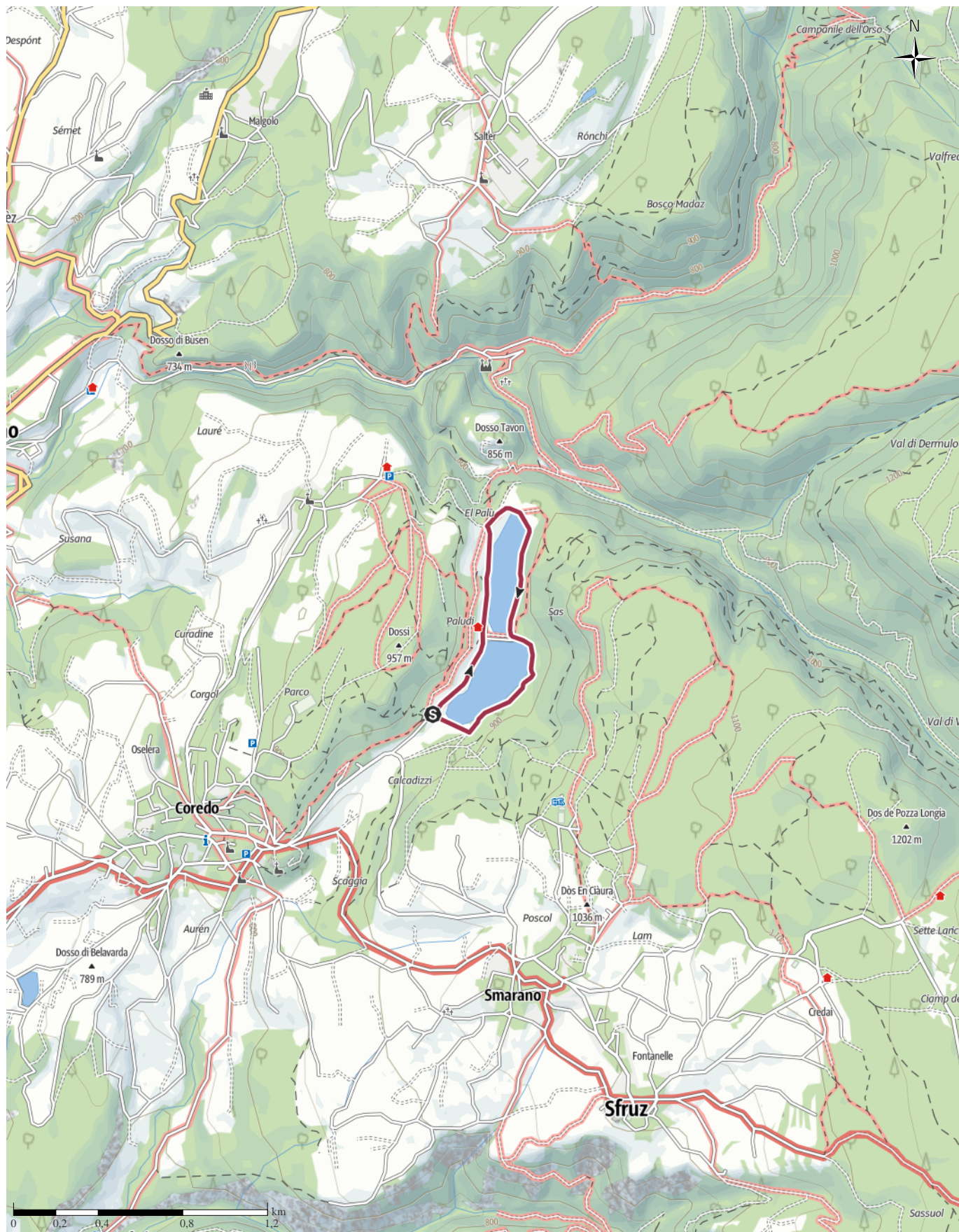
🕒 0:45 h.

▲ 27 m

▼ 32 m

Difficoltà

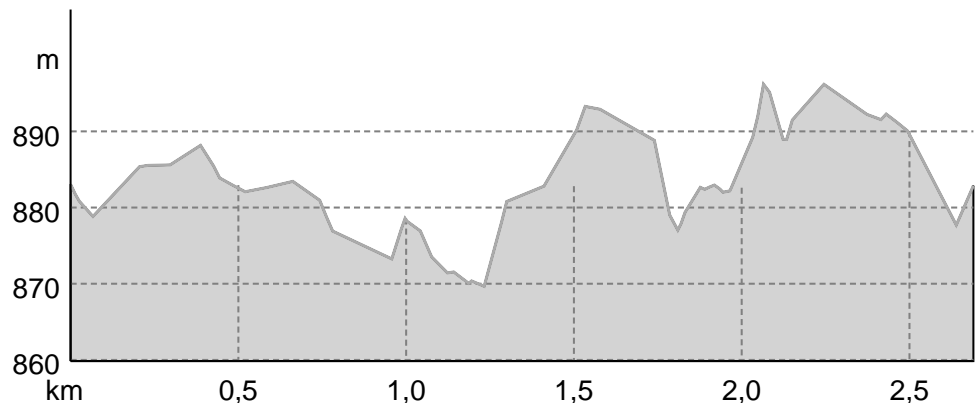
facile



Base cartografica: cartografia di Outdooractive; germania: ©GeoBasis-DE / BKG 2021. ©GeoBasis-DE / LDBV 2021. Austria: ©1996-2021 here. Tutti i diritti riservati. ©BBV 2020. ©Land Vorarlberg, Italia: ©1994-2021 here. Tutti i diritti riservati. ©Regione autonoma di Bolzano Alti Adige - Ripartizione natura, paesaggio e sviluppo del territorio. © Cartago S.R.L., Svizzera: Geodata © swisstopo. ©BAFU - Bundesamt für Umwelt Base cartografica: cartografia di Outdooractive; ©OpenStreetMap (www.openstreetmap.org)

## TOP Giro Laghi Coredo e Tavon

## Profilo altimetrico



## Dati dell'itinerario

## Escursione

Lunghezza ↔ 2,7 km

Durata 🕒 0:45 h.

Dislivello ▲ 27 mt

Discesa ▼ 32 mt

Difficoltà facile

Impegno fisico ●●●●●●

Tecnica ●●●●●●

Livello sul mare

896 m

870 m

## Periodo consigliato

GEN | FEB | MAR

APR | MAG | GIU

LUG | AGO | SET

OTT | NOV | DIC

## Recensioni

## Autori

Emozione ●●●●●

Paesaggio ●●●●●

## Community

Itinerario (1) ★★★★★

## Altri dati

## Proprietà

Dog-friendly

Panoramico

Percorso consigliato

Clima salubre

Adatto con passeggini

Interesse botanico

## Classificazione

🔄 Percorso ad anello

👨👩👧👦 Adatto a famiglie e bambini

## Direzioni da seguire

## Punto di partenza

Parcheggio due laghi

## Coordinate:

DD: 46.354091, 11.102874

DMS: 46°21'14.7"N 11°06'10.3"E

UTM: 32T 661787 5135539

w3w: ///intenda.mescola.pentita

## Punto d'arrivo

Parcheggio due laghi

## Apri l'itinerario sul tuo Smartphone



Scannerizzare questo codice col Smartphone per aprire l'itinerario sul tuo telefonino.

## Sito web

<https://out.ac/IZEj3H>

Passeggiata semplice ma panoramica attorno ai due laghi

Dal parcheggio situato a sud dei due laghi si prende il percorso che prima costeggia il lago di Coredo e poi quello di Tavon.

L'intera passeggiata è agibile anche con passeggini